

ผันผวน ยังกังวลใจ ... (แต่ก็อาจจะใกล้ แนวรับสำคัญ)

SET Index

ภาพสัญญาณหลัก / (ภาพที่ 1) เป็นโครงสร้างเดิม ที่เรายังคงตามกันอย่างต่อเนื่อง เพื่อจะขอการยืนยัน การจบคลื่น 4 อย่างจริงจัง และพร้อมจะขึ้นในคลื่น 5 ได้ยาวๆ ต่อไป... ซึ่งจากภาพนี้ สัญญาณตอนนี้ หากจะเอาการยืนยัน การขึ้นในคลื่น 5 นั้น จะอยู่ที่ระดับ 1740 หรือ ตลาดผ่านพื้นที่ 1730-1740 ไปได้เมื่อไหร่ ก็จะเป็นการยืนยันขาขึ้น โดยเป้าหมายของคลื่น 5 ที่คาดไว้เบื้องต้น ตามหลักของ Fibonacci นั้น ก็จะอยู่ที่ระดับ 1930+/- หรือ อาจจะมีถึงระดับ 2000+/- ได้.. ดังนั้นตอนนี้ เพียงรอการขึ้นยืนยัน... แต่ระหว่างนี้ ถ้าคลื่น 4 ยังไม่ยืนยันว่าจะจบแล้วจะมีโอกาสลงมาต่ำกว่า ปลายคลื่น 4 อีกหรือไม่ ก็ต้องคาดเช่นกันว่าไม่น่าจะมีลงมาต่ำกว่าปลายคลื่น 4 ด้วยแนวโน้มหลักที่เป็นขาขึ้น จะมีแนวรับ Trend Line อยู่ถึง 2 เส้น ที่แข็งแกร่งโดยรูปแบบของคลื่น (การนับคลื่น ใช้ร่วมกับ Trend Line และ Fibonacci จะมีนัยสำคัญ)

ภาพระยะสั้น (ภาพที่ 2) แต่ปัญหาในระยะสั้น อาจจะทำให้ตลาดมีความผันผวน และสับสนว่า ก็อาจจะยังคงมีอยู่ต่อไป โดยการนับคลื่นย่อยๆ นั้น เราจะเห็นว่า ตลาดกำลังหาจุดจบการพักตัว เพื่อขึ้นในคลื่นย่อยต่อไป ซึ่งนั้นก็หมายถึงว่า น่าจะกำลังอยู่ในช่วงของ คลื่น 4 (คลื่นย่อย) โดยการจะใช้พื้นที่ของ 1670-1665 เป็นจุดจบคลื่น 4 หรือ หากว่าไม่ต่ำกว่า 1680 เลขนั้น ก็จะถือว่าเป็นสัญญาณที่ยิ่งดี... ข้อสรุปของแนวโน้มระยะสั้น จึงมองว่า ระดับ 1680-1670 มีนัยพอที่จะเป็นจุดจบของคลื่น 4 ได้

กลยุทธ์การลงทุน

ลงทุนจริง ยังสามารถซื้อเข้าพอร์ตได้ ในระดับปัจจุบันนี้ ... **ส่วนการเก็งกำไรระยะสั้น** หรือ ในสัปดาห์นี้ การเก็งกำไร อาจจะรอช่วงจังหวะอ่อนตัว ในระดับ 1680-1670 หรือ ถ้าจะหลุดแรงๆ ที่ต่ำกว่า 1670 ก็คงไม่มากนัก (อาจจะแค่ 1665-1660)

แนวรับ 1,680 / 1,670 แนวต้าน 1,710 / 1,730

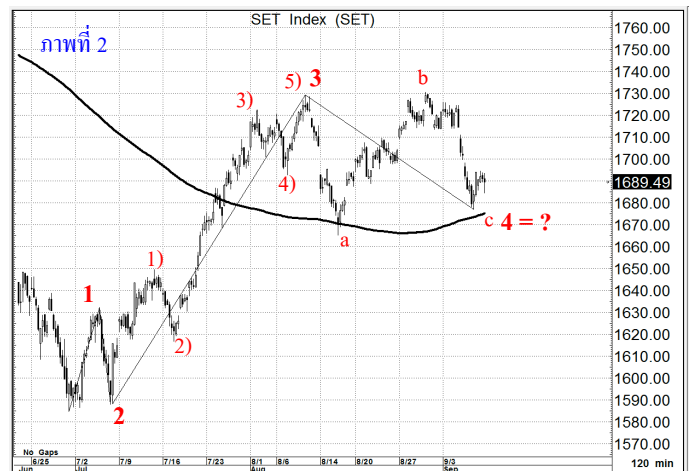
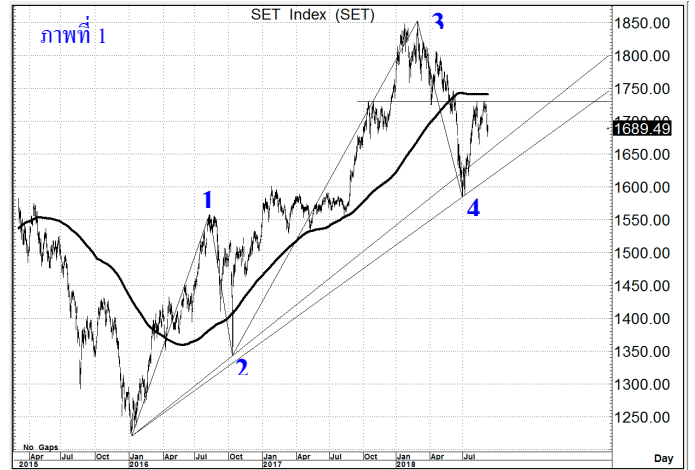
SET50 Index

สัญญาณเทคนิค / (ภาพที่ 3) ด้วยรูปแบบของการแกว่งตัวที่อยู่ในทิศทาง และความน่าจะเป็นคล้ายกับ SET Index โอกาสแกว่งตัวในทิศทาง ลงปรับฐาน ยังมีความเป็นไปได้ หรือ การลงทำคลื่น c อาจจะมี ถ้าลงต่ำกว่า 1120 (แต่ยืน 1135 ได้ จะดูดีกว่า)

กลยุทธ์

รอจังหวะ โดย ถ้าต่ำกว่า 1120 เล่นทางลง - ยืน 1135 ก็เล่นขึ้น

แนวรับ 1,110 / 1,100 แนวต้าน 1,120 / 1,130



จัดทำขึ้นโดยข้อมูลเท่าที่ปรากฏและเชื่อว่าเป็นที่น่าเชื่อถือได้แต่ไม่ถือเป็นการยืนยันความถูกต้องและความสมบูรณ์ของข้อมูลนั้นๆ โดย บริษัทหลักทรัพย์ ยูบีเคี เคีย เอช เอ็ม (ประเทศไทย) จำกัด (มหาชน) ผู้จัดทำขอสงวนสิทธิ์ในการเปลี่ยนแปลงความเห็นหรือประมาณการณต่างๆที่ปรากฏในรายงานฉบับนี้ โดยไม่ต้องแจ้งล่วงหน้า รายงานฉบับนี้มีวัตถุประสงค์เพื่อใช้ประกอบการตัดสินใจของนักลงทุน โดยไม่ได้เป็นการชี้นำชักชวนให้นักลงทุนทำการซื้อหรือขายหลักทรัพย์ หรือตราสารทางการเงินใดๆ ที่ปรากฏในรายงาน

SVI ราคาปิด 5.85

คำแนะนำ **ซื้อเก็งกำไร**

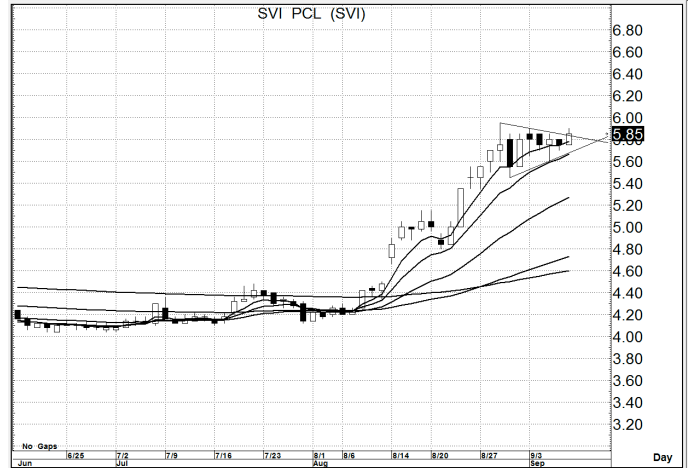
คำสัญญาณ

รูปแบบของการแกว่งตัวของราคา หรือ Pattern มีรูปแบบที่เป็นเชิงบวก อีกทั้งมีสัญญาณ Bullish Pattern In MA. การขึ้น จึงยังคาดหวังได้

กลยุทธ์ ... ซื้อเก็งกำไร

แนวรับ 5.85 – 5.75 (ยืน 5.60 ไม่ได้ ขายตัดขาดทุน)

แนวต้าน 6.50 – 7.00



BCH ราคาปิด 19.4

คำแนะนำ **ซื้อเก็งกำไร**

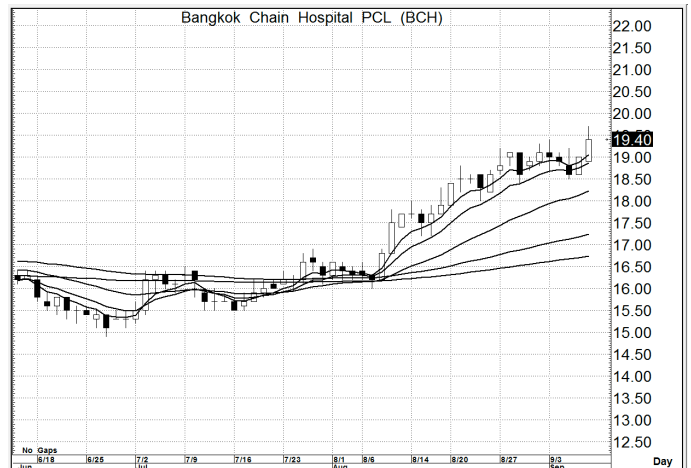
คำสัญญาณ

รูปแบบของการแกว่งตัวของราคา หรือ Pattern มีรูปแบบที่เป็นเชิงบวก อีกทั้งมีสัญญาณ Bullish Pattern In MA. การขึ้น จึงยังคาดหวังได้

กลยุทธ์ ... ซื้อเก็งกำไร

แนวรับ 19.4 – 19.2 (ยืน 18.6 ไม่ได้ ขายตัดขาดทุน)

แนวต้าน 21.5 – 22.0



CHAYO ราคาปิด 4.74

คำแนะนำ **ซื้อลงทุน**

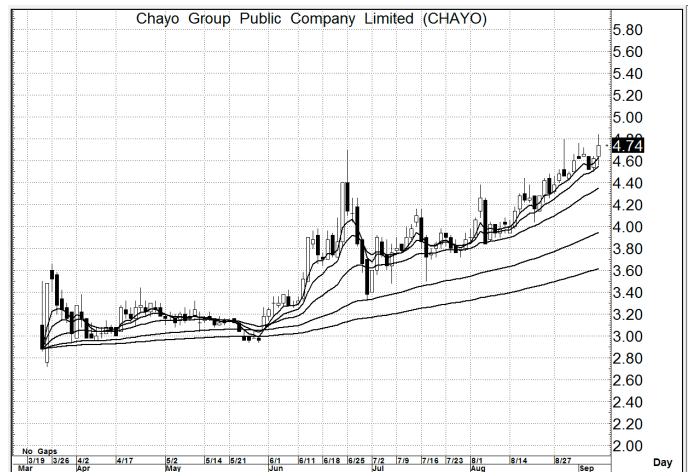
คำสัญญาณ

รูปแบบของการแกว่งตัวของราคา หรือ Pattern มีรูปแบบที่เป็นเชิงบวก อีกทั้งมีสัญญาณ Bullish Pattern In MA. การขึ้น จึงยังคาดหวังได้

กลยุทธ์ ... ซื้อเก็งกำไร

แนวรับ 4.74 – 4.64 (ยืน 4.50 ไม่ได้ ขายตัดขาดทุน)

แนวต้าน 5.50 – 5.60



สิทธิพร เชนในเมือง (เลขที่ 004858)

โทร. 02-659-8026, 02-659-8028

E-mail : sittiporn@uobkayhian.co.th